

СХЕМАТИЗАЦИЯ В КОГНИТИВНОЙ НАУКЕ

ПРОБЛЕМА ФОРМИРОВАНИЯ СХЕМ В РАННЕМ ДЕТСТВЕ

С.Ю. Бородай

Институт философии РАН,

Центр философии сознания и когнитивных наук

Семинар «Философский триптих: смысл-текст-культура»,
19 июля 2023 г.

sergey_boroday@inbox.ru

ТГ-канал: t.me/sergey_boroday



ПЛАН ДОКЛАДА

- ПРИМЕРЫ КОГНИТИВНЫХ СХЕМ И ОБЩАЯ ХАРАКТЕРИСТИКА
- ФОРМАТ КОГНИТИВНЫХ СХЕМ
- ОБЩИЕ ТЕМЫ И ПРОБЛЕМЫ СОВРЕМЕННОЙ ПСИХОЛОГИИ РАЗВИТИЯ
- ПЕРЦЕПТИВНЫЙ АНАЛИЗ ЗНАЧЕНИЯ КАК БАЗОВЫЙ МЕХАНИЗМ СХЕМАТИЗАЦИИ
- ПРИМЕРЫ ФОРМИРОВАНИЯ СХЕМ ДВИЖЕНИЯ («ПУТЬ», «ОДУШЕВЛЕННОЕ ДВИЖЕНИЕ»)
- УСВОЕНИЕ ТОПОЛОГИЧЕСКИХ ОТНОШЕНИЙ («В», «НА», «ТЕСНО»)
- УСВОЕНИЕ СИСТЕМ ОРИЕНТАЦИИ («СЛЕВА / СПРАВА», «ВПЕРЕДИ» / «СЗАДИ»)
- ТРАЕКТОРИЯ УСВОЕНИЯ СХЕМ: ОБЩАЯ КОНЦЕПЦИЯ

СХЕМЫ В КОГНИТИВНОЙ СЕМАНТИКЕ: ПРИМЕРЫ

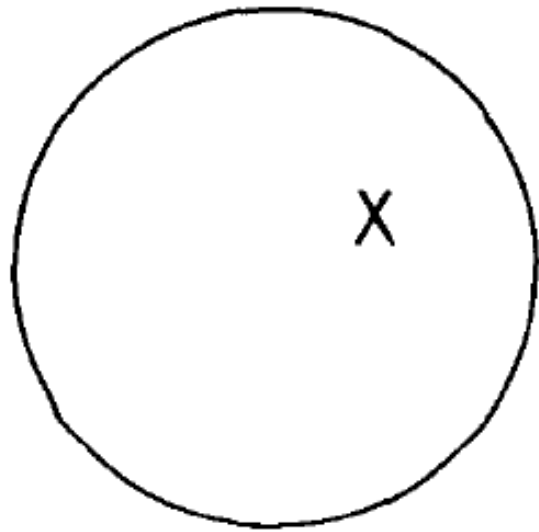


Схема "вместилище"

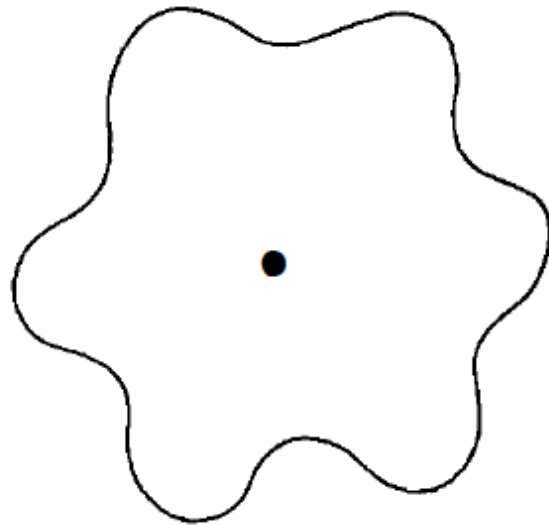


Схема "центр-периферия"



Схема
"источник-путь-цель"

ОБЩАЯ ИДЕЯ ДОКЛАДА

- НЕ ПЕРЦЕПТ И НЕ КОНЦЕПТ, НО ПРОТОКОНЦЕПТ (ИЛИ ДАЖЕ ПРОЦЕДУРА)
- ВРОЖДЕННЫЙ МЕХАНИЗМ ФОРМИРОВАНИЯ,
ИЛИ «ПЕРЦЕПТИВНЫЙ АНАЛИЗ ЗНАЧЕНИЯ»
- СХЕМЫ СОДЕРЖАТ ИНФОРМАЦИЮ О ПРОСТРАНСТВЕ
- ДЛЯ ПЕРЕВОДА ПЕРЦЕПТА В КОНЦЕПТ (ИЛИ ПРОТОКОНЦЕПТ) НЕОБХОДИМЫ:
 - ПЕРЦЕПТИВНЫЙ АНАЛИЗ ЗНАЧЕНИЯ
 - СЕНСОМОТОРНЫЕ СКЛОННОСТИ К АКЦЕНТИРОВАНИЮ ПЕРЦЕПТИВНОЙ ИНФОРМАЦИИ, СВЯЗАННОЙ С ПРОСТРАНСТВОМ И ДВИЖЕНИЕМ
 - ЯДРО ПОТЕНЦИАЛЬНО ДОСТУПНЫХ СМЫСЛОВ
- УСВОЕНИЕ ЯЗЫКА ПРИВОДИТ К УВЕЛИЧЕНИЮ ЧИСЛА СХЕМ И МОДИФИКАЦИИ РАННИХ СХЕМ
- РАЗЛИЧНЫЕ СМЫСЛОПОЛАГАНИЯ (НАПР., СУБСТАНЦИОНАЛЬНОЕ VS. ПРОЦЕССУАЛЬНОЕ) ОНТОГЕНЕТИЧЕСКИ МОГУТ ОБЪЯСНЯТЬСЯ КОГНИТИВНЫМ ДОМИНИРОВАНИЕМ ОДНОЙ ИЗ СХЕМ В РАННИЙ ПЕРИОД РАЗВИТИЯ

КОГНИТИВНЫЕ СХЕМЫ: ФИЛОСОФСКАЯ ХАРАКТЕРИСТИКА

- ОТЛИЧНЫ КАК ОТ КОНЦЕПТА («ПОНЯТИЯ», «ИДЕИ»),
ТАК И ОТ ПЕРЦЕПТА («ВОСПРИЯТИЯ», «ЧУВСТВА»)
- ПОСРЕДНИЧЕСКАЯ ФУНКЦИЯ: СВЯЗЫВАНИЕ
- В ИСТОРИИ ФИЛОСОФИИ ОБЫЧНО АССОЦИИРУЕТСЯ
С ВООБРАЖЕНИЕМ И ВРЕМЕНЕМ (ОТ НЕОПЛАТОНИКОВ)
- СОВРЕМЕННЫЕ ИСТОЧНИКИ ЗНАНИЯ:
 - 1) ФИЛОСОФСКИЕ МЕТОДЫ, В ТОМ ЧИСЛЕ ИНТРОСПЕКЦИЯ
 - 2) КОГНИТИВНАЯ СЕМАНТИКА
 - 3) ИСТОРИЧЕСКАЯ СЕМАНТИКА И ТЕОРИЯ ГРАММАТИКАЛИЗАЦИИ
 - 4) ПСИХОЛОГИЯ РАЗВИТИЯ
 - 5) НЕЙРОФИЗИОЛОГИЯ И НЕЙРОЛИНГВИСТИКА
 - 6) КИНЕСИКА
 - 7) КЛИНИЧЕСКАЯ НЕВРОЛОГИЯ И ПСИХОПАТОЛОГИЯ

БАЗОВЫЕ СВОЙСТВА СХЕМ

- ПРОТО-РЕПРЕЗЕНТАЦИИ (НЕПРОПОЗИЦИОНАЛЬНЫ, НЕВЕРБАЛЬНЫ, НЕОБРАЗНЫ, НО АБСТРАКТНЫ)
- МУЛЬТИМОДАЛЬНОСТЬ
- ПРЕНОЭТИЧНОСТЬ
- НАЛИЧИЕ ИММАНЕНТНОЙ ЛОГИКИ
- ФУНКЦИОНИРУЮТ В РЕЖИМЕ РЕАЛЬНОГО ВРЕМЕНИ
(В ТОМ ЧИСЛЕ У ВЗРОСЛЫХ)

ФОРМАТ СХЕМ

- ДИНАМИЧЕСКИЕ АНАЛОГОВЫЕ ПРОТОРЕПРЕЗЕНТАЦИИ
- НЕ ЯВЛЯЮТСЯ ОБРАЗАМИ И ВООБЩЕ НЕ ИМЕЮТ ПЕРЦЕПТИВНЫХ СВОЙСТВ
- ИЗНАЧАЛЬНО НЕВЕРБАЛЬНЫ И НЕПРОПОЗИЦИОНАЛЬНЫ
- СЕНСОМОТОРНАЯ ИНФОРМАЦИЯ «СПАТИАЛИЗИРУЕТСЯ», Т.Е. СТАНОВИТСЯ ИНФОРМАЦИЕЙ О ПРОСТРАНСТВЕ:
 - БЛИЖАЙШИЙ АНАЛОГ: ТОПОЛОГИЧЕСКИЕ РЕПРЕЗЕНТАЦИИ
 - СХЕМА РЕПРЕЗЕНТИРУЕТ ОТНОШЕНИЕ
 - ПОДОБНА КАРКАСУ ЧАСТИЧНО ЗАБЫТОЙ СИТУАЦИИ
 - ХАРАКТЕР РЕДУКЦИИ ОТРАЖАЕТ ИММАНЕНТНУЮ СТРУКТУРУ СХЕМЫ
 - СХЕМА ЗАКЛЮЧАЕТ В СЕБЕ СМЫСЛ БЛАГОДАРЯ СВОЕЙ СТРУКТУРЕ
- ЛЕЖАТ В ОСНОВЕ КОНЦЕПТУАЛЬНОЙ СИСТЕМЫ, А НЕ ПЕРЦЕПТИВНОЙ СИСТЕМЫ
- ВОЗМОЖНО, АКЦЕНТ НА ПРОСТРАНСТВЕ ОБУСЛОВЛЕН НЕ ПРИРОДОЙ СХЕМ, А ОГРАНИЧЕННОСТЬЮ ЭКСПЕРИМЕНТОВ

ОБЩИЕ ТЕМЫ ПСИХОЛОГИИ РАЗВИТИЯ

ВЕДУЩИЕ ИССЛЕДОВАТЕЛИ: [CAREY 2009], [SPELKE 2003], [MANDLER 2004],
[SLOBIN 2003], [BOWERMAN 2011], [GOLDIN-MEADOW 2003]

АНАЛИТИЧЕСКИЙ ОБЗОР: [БОРОДАЙ 2020: 383-389]

- **НАТИВИЗМ VS. ЭМПИРИЗМ**
- **КРИТИКА КОНЦЕПЦИИ «СЕНСОМОТОРНОЙ СТАДИИ» (Ж. ПИАЖЕ)**
- **ОТСУТСТВИЕ ЖЕСТКОЙ СТАДИАЛЬНОСТИ**
- **КОНЦЕПТУАЛЬНАЯ СИСТЕМА «ГОТОВА» К УСВОЕНИЮ ЯЗЫКА,
НО НЕ «НАСТРОЕНА» НА КОНКРЕТНЫЙ ЯЗЫК**
- **УСВОЕНИЕ ВСЕГДА КОНСТРУКТИВНО И СПЕЦИФИЧНО [BOWERMAN 2011]**
- **НА РАБОТУ КОГНИТИВНЫХ СИСТЕМ УСВОЕНИЕ ЯЗЫКА ОКАЗЫВАЕТ КАК ОБЩЕЕ,
ТАК И ЛИНГВОСПЕЦИФИЧНОЕ ВЛИЯНИЕ [BOWERMAN, LEVINSON (EDS.) 2001]**

ИЗУЧЕНИЕ КОНЦЕПТУАЛЬНОГО РАЗВИТИЯ: ПРОБЛЕМЫ

- АНГЛОЦЕНТРИЗМ (НА 90%, СООТВЕТСТВУЮЩИЙ ЯЗЫК И ОКРУЖЕНИЕ)
- РАЗНООБРАЗИЕ ЭКСПЕРИМЕНТОВ / СТИМУЛОВ, ОТСУТСТВИЕ ЕДИНОЙ МЕТОДОЛОГИИ
- *ПЕРЦЕПТИВНОЕ РАЗЛИЧЕНИЕ VS. ПЕРЦЕПТИВНАЯ КАТЕГОРИЗАЦИЯ VS. КОНЦЕПТУАЛЬНАЯ КАТЕГОРИЗАЦИЯ*
- РАЗНООБРАЗИЕ ТЕОРЕТИЧЕСКИХ ПРЕДУСТАНОВOK
- РАЗНООБРАЗИЕ ВОЗМОЖНЫХ ТРАКТОВОК (ДЕЛЕНИЕ НА «КОМАНДЫ»)

СХЕМЫ В ПЕРСПЕКТИВЕ ПСИХОЛОГИИ РАЗВИТИЯ

- **ПРОСТАЯ АЛЬТЕРНАТИВА: ЛИБО ВРОЖДЕННОЕ, ЛИБО ПРИОБРЕТЕННОЕ**
- **ПРОЦЕДУРНОЕ (ПЕРЦЕПТИВНОЕ) И ДЕКЛАРАТИВНОЕ (КОНЦЕПТУАЛЬНОЕ): ДИХОТОМИЯ ИЛИ КОНТИНУУМ? СР. ПОНЯТИЕ «СЕРТИОН» В [TALMY 2000]**
- **МЕХАНИЗМ: РЕПРЕЗЕНТАТИВНОЕ ПЕРЕОПИСАНИЕ [KARMILOFF-SMITH 1992]**
 - СЛЕДСТВИЕ СИСТЕМАТИЗАЦИИ ПЕРЦЕПТИВНЫХ ДАННЫХ
 - КАЧЕСТВЕННЫЙ СКАЧОК
 - ПЕРЕОПИСАНИЕ ПРОИСХОДИТ С УЖЕ ЗАКОДИРОВАННОЙ ИНФОРМАЦИЕЙ
 - НОВЫЕ КОНЦЕПТЫ ЕЩЕ НЕ ДОСТУПНЫ ДЛЯ СОЗНАНИЯ
- **МЕХАНИЗМ: ПЕРЦЕПТИВНЫЙ АНАЛИЗ ЗНАЧЕНИЯ [MANDLER 2004]**
 - ПЕРЕОПИСАНИЕ ПРОИСХОДИТ С ПЕРЦЕПТИВНЫМИ ДАННЫМИ НАПРЯМУЮ
 - УПРОЩЕННАЯ И ЗНАЧИМАЯ ИНФОРМАЦИЯ В ФОРМАТЕ СХЕМ
 - НОВЫЕ КОНЦЕПТЫ ПОТЕНЦИАЛЬНО ДОСТУПНЫ ДЛЯ СОЗНАНИЯ
 - ПРОЦЕСС ЯВЛЯЕТСЯ ВРОЖДЕННЫМ, А КОНЦЕПТЫ – НЕТ

ПЕРЦЕПТИВНЫЙ АНАЛИЗ ЗНАЧЕНИЯ: НЕКОТОРЫЕ ДЕТАЛИ

ВРОЖДЕННЫЙ АНАЛИТИЧЕСКИЙ ПРОЦЕСС +
ВРОЖДЕННЫЕ ПЕРЦЕПТИВНЫЕ НАКЛОННОСТИ +
ЯДРО ДОСТУПНЫХ ДЛЯ УСВОЕНИЯ СМЫСЛОВ

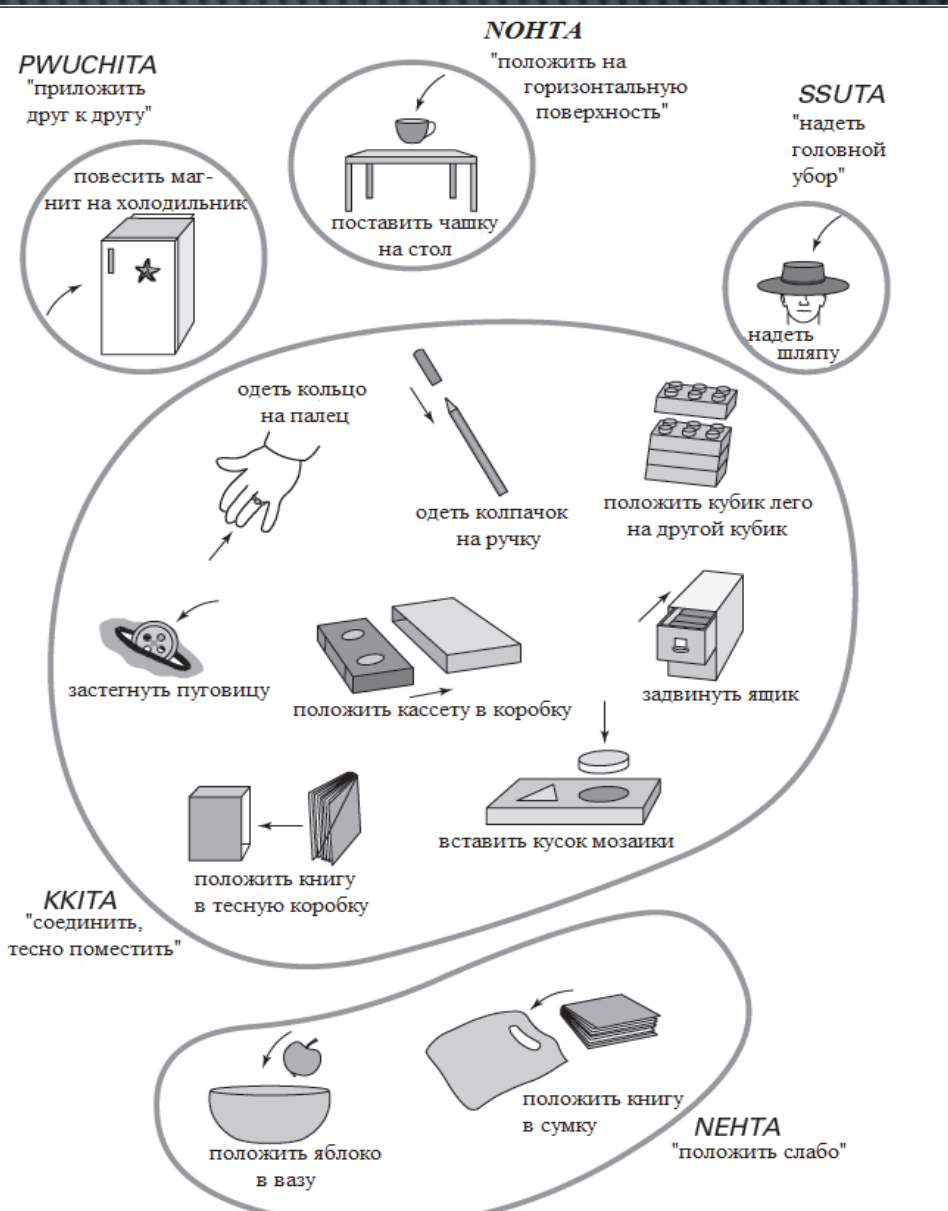
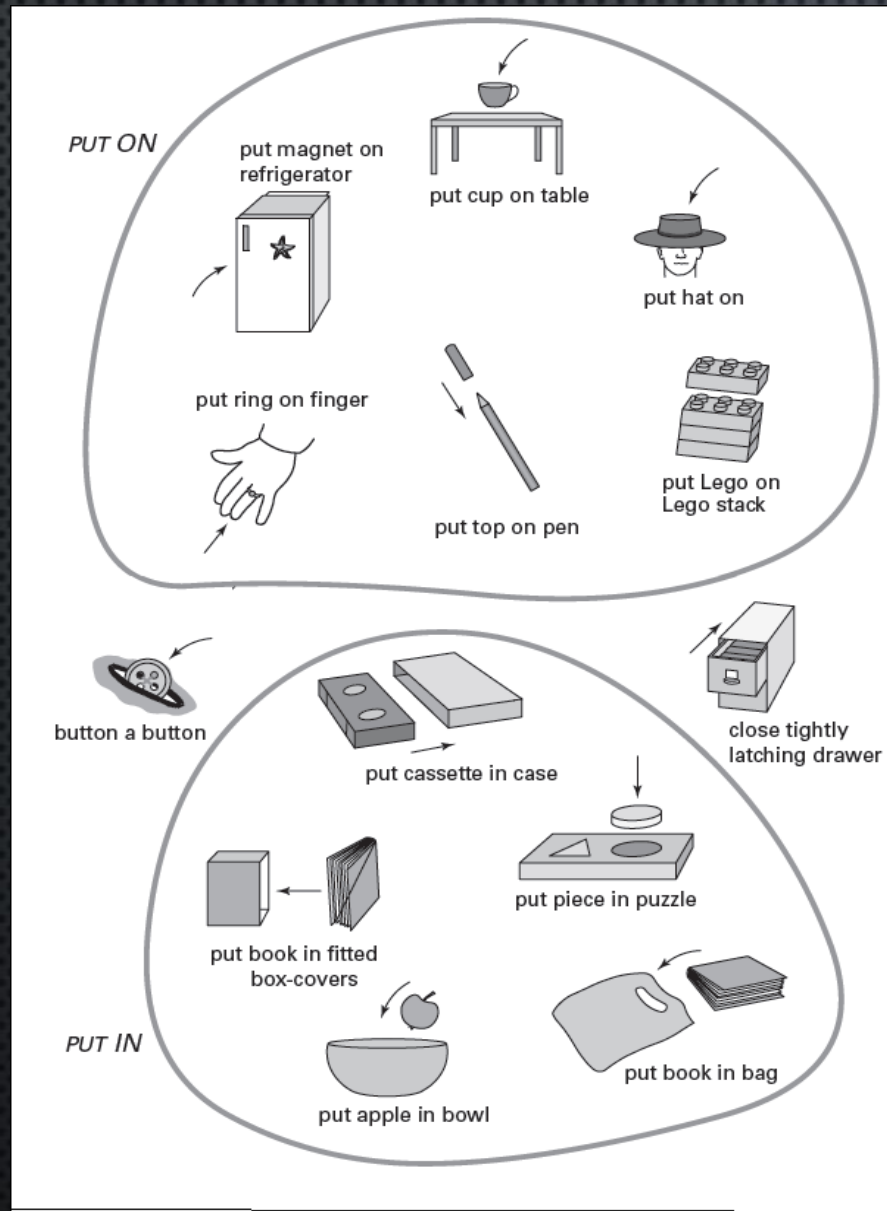
PERCEPT => CONCEPT

- ПЕРЦЕПТИВНЫЙ АНАЛИЗ VS. ПРОВЕРКА ГИПОТЕЗ
- АТТЕНЦИОНАЛЬНОЕ СРАВНЕНИЕ VS. ПЕРЦЕПТИВНАЯ СЛЕПОТА
- ПОЧЕМУ ПРОСТРАНСТВЕННЫЙ ФОРМАТ?
 - РАННЯЯ ДОСТУПНОСТЬ ВВИДУ ОГРАНИЧЕННОСТИ ДРУГИХ ПЕРЦЕПТИВНЫХ ВОЗМОЖНОСТЕЙ
 - ВНИМАНИЕ К ПЕРЕМЕЩЕНИЯМ И ДЕЙСТВИЯМ ПРЕДМЕТОВ ЯВЛЯЕТСЯ ВРОЖДЕННОЙ ПРЕДУСТАНОВКОЙ

ПРИМЕРЫ: «ЖИВОТНОЕ» И «ДЕЙСТВИЕ» («АГЕНТИВНОСТЬ»)

- **ОБЩАЯ ЛОГИКА:** ОСОБЕННОСТИ ВОСПРИЯТИЯ => ПЕРЦЕПТИВНЫЙ АНАЛИЗ ЗНАЧЕНИЯ => РАННИЕ СХЕМЫ => ИНТЕГРАЛЬНЫЕ СХЕМЫ ИЛИ КОНЦЕПТЫ
- **Концепт ЖИВОТНОЕ**
 - СХЕМА ОДУШЕВЛЕННОЕ ДВИЖЕНИЕ
 - СХЕМА САМОДВИЖЕНИЕ
 - СХЕМА СВЯЗАННЫЕ ПУТИ (<= УСЛОВНОЕ ВЗАИМОДЕЙСТВИЕ)
- **СХЕМА ДЕЙСТВИЕ (АГЕНТИВНОСТЬ)**
 - СХЕМА КАУЗИРОВАННОЕ ДВИЖЕНИЕ
 - СХЕМА ИСТОЧНИК-ПУТЬ-ЦЕЛЬ
- **ОЩУЩЕНИЕ КАУЗАЛЬНОСТИ ФУНДИРОВАНО В ВОСПРИЯТИИ ДВИЖЕНИЯ**

ТОПОЛОГИЧЕСКИЕ ДЕМАРКАЦИИ В АНГЛИЙСКОМ И КОРЕЙСКОМ



[БОРОДАЙ 2020:
356-361]

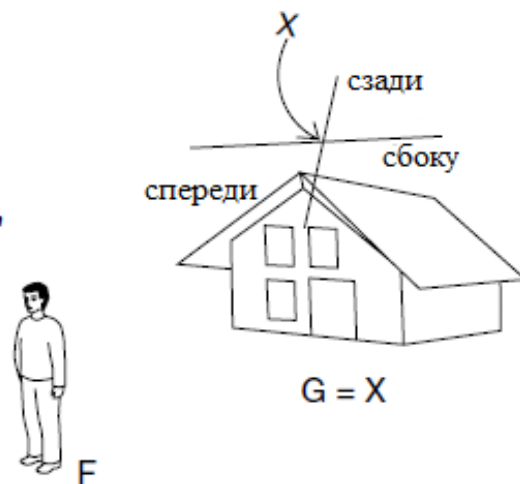
УСВОЕНИЕ ТОПОЛОГИЧЕСКИХ ОТНОШЕНИЙ

- ПРИМЕРЫ: ВМЕЩЕНИЕ («ПИСЬМО В КОНВЕРТЕ»), ПОЛОЖЕНИЕ («ЯБЛОКО НА СТОЛЕ»), ТЕСНАЯ СВЯЗЬ («МАГНИТ НА ХОЛОДИЛЬНИКЕ») И СЛАБАЯ СВЯЗЬ («ЯБЛОКО В ВАЗЕ»); ПРИ ЭТОМ ВМЕЩЕНИЕ И ПОЛОЖЕНИЕ МОГУТ БЫТЬ КАК ТЕСНЫМИ («ПИСЬМО В КОНВЕРТЕ», «КУБИК ЛЕГО НА ДРУГОМ КУБИКЕ ЛЕГО»), ТАК И СЛАБЫМИ («ЯБЛОКО В ВАЗЕ», «ЧАШКА НА СТОЛЕ»)
- ОБЩИЙ ПРИНЦИП: КОНКУРЕНЦИЯ ПЕРЦЕПТИВНЫХ И ЯЗЫКОВЫХ ТЕНДЕНЦИЙ
- ВМЕЩЕНИЕ НАИБОЛЕЕ ПЕРЦЕПТИВНО ВЫДЕЛЕНО
- МЛАДЕНЦЫ ФОРМИРУЮТ АБСТРАКТНЫЕ КАТЕГОРИИ ВМЕЩЕНИЯ, ТЕСНОЙ СВЯЗИ (ТЕСНОЕ ВМЕЩЕНИЕ vs. СЛАБОЕ ВМЕЩЕНИЕ) И СЛАБОГО ПОЛОЖЕНИЯ
- ИСПЫТЫВАЮТ ТРУДНОСТИ С ФОРМИРОВАНИЕМ АБСТРАКТНОЙ КАТЕГОРИИ ТЕСНОЙ СВЯЗИ (ВСЕ ТИПЫ), ПОЛОЖЕНИЯ (КАК СЛАБОГО, ТАК И ТЕСНОГО) И ТЕСНОГО ПОЛОЖЕНИЯ; ФОРМИРОВАНИЕ ЭТИХ КАТЕГОРИЙ ТРЕБУЕТ УСВОЕНИЯ ЯЗЫКА, И ОНО ПРОИСХОДИТ В СООТВЕТСТВИИ С ДИСТИНКЦИЯМИ, ПРОВОДИМЫМИ В РОДНОМ ЯЗЫКЕ.
- В ПРОЦЕССЕ УСВОЕНИЯ ЯЗЫК СПОСОБЕН МОДИФИЦИРОВАТЬ ИЗНАЧАЛЬНЫЕ ПЕРЦЕПТИВНЫЕ КАТЕГОРИИ И ПЕРЕОРИЕНТИРОВАТЬ ВНИМАНИЕ НА МЕНЕЕ ВЫДЕЛЕННЫЕ КАТЕГОРИИ

СИСТЕМЫ ОРИЕНТАЦИИ В ЯЗЫКЕ

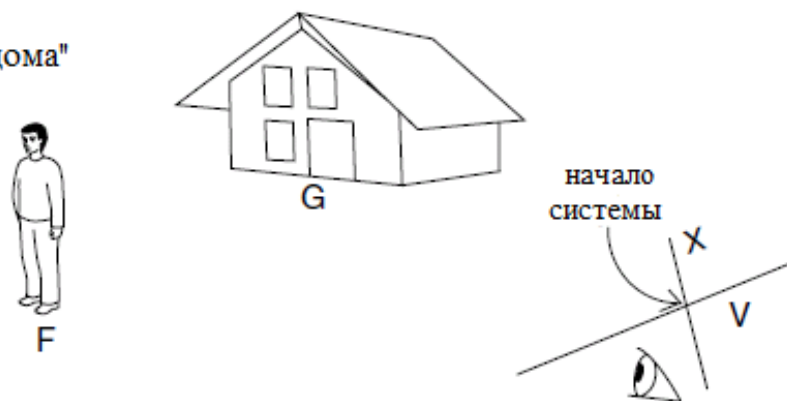
ВСТРОЕННАЯ

"Он стоит *перед* домом"



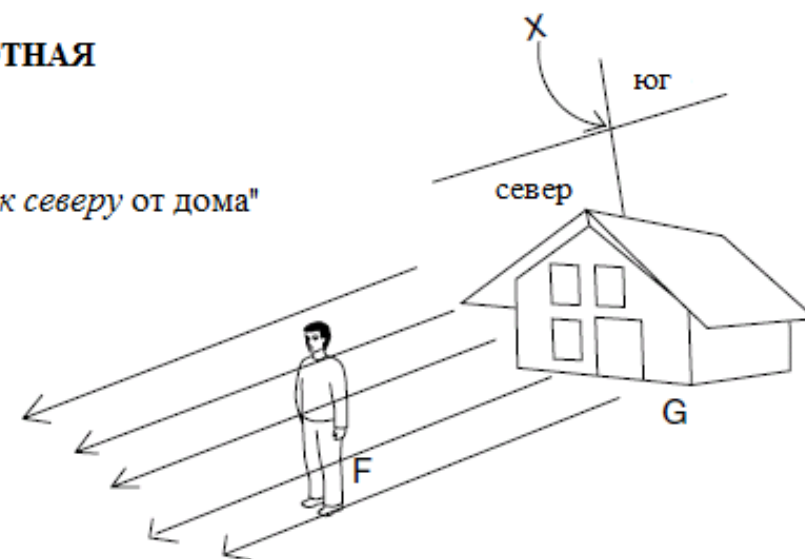
ОТНОСИТЕЛЬНАЯ

"Он стоит *слева* от дома"



АБСОЛЮТНАЯ

"Он стоит *к северу* от дома"



УСВОЕНИЕ СИСТЕМ ОРИЕНТАЦИИ

- **Людям потенциально доступны все системы**
- **Концепция Ж. Пиаже и Б. Инельдер:** «ТОПОЛОГИЧЕСКОЕ ПРОСТРАНСТВО» (~ ВСТРОЕННАЯ), ЗАТЕМ «ПРОЕКТИВНОЕ ПРОСТРАНСТВО» (~ ОТНОСИТ.) И ПОТОМ «ЕВКЛИДОВО ПРОСТРАНСТВО» (~ АБСОЛЮТНАЯ)
- **Люди и человекообразные обезьяны:** В НЕВЕРБАЛЬНОМ ПОВЕДЕНИИ АЛЛОЦЕНТРИЧЕСКАЯ ПРОСТРАНСТВЕННАЯ ТЕНДЕНЦИЯ БОЛЕЕ ПРИЕМЛЕМА ДЛЯ ГОМИНИД, ЧЕМ ЭГОЦЕНТРИЧЕСКАЯ [HAUN ET AL. 2006]
- **БАЛИЙСКИЕ, ИНДИЙСКИЕ И НЕПАЛЬСКИЕ ДЕТИ:** ВСТРОЕННАЯ СИСТЕМА УСВАИВАЕТСЯ РАНЬШЕ ДРУГИХ, А ДАЛЬНЕЙШЕЕ РАЗВИТИЕ ЗАВИСИТ ОТ ЯЗЫКА [DASEN, MISHRA 2010]
- **ИНДЕЙЦЫ ЦЕЛЬТАЛЬ, ЦОЦИЛЬ:** ВСТРОЕННАЯ И АБСОЛЮТНАЯ (ОТН. В ЯЗЫКАХ НЕТ) [BROWN, LEVINSON 2000] [DE LEON 1994]
- **УНИВЕРСАЛЬНО:** ОТНОСИТЕЛЬНАЯ, ИЛИ РЕЛЯТИВНАЯ (ЕСЛИ ЕСТЬ), УСВАИВАЕТСЯ ПОЗЖЕ ДРУГИХ, ЧТО СВЯЗАНО СО СЛОЖНОСТЯМИ В ФОРМИРОВАНИИ ПРОЕКТИВНОГО РАЗЛИЧЕНИЯ «СЛЕВА / СПРАВА»

ТРАЕКТОРИЯ УСВОЕНИЯ КОГНИТИВНЫХ СХЕМ

- **СПОСОБНОСТЬ К СХЕМАТИЗАЦИИ УНИВЕРСАЛЬНА**
- **НАЧАЛЬНЫЕ СХЕМЫ (ВРОЖДЕННЫЕ ИЛИ РАНО ФОРМИРУЕМЫЕ): СХЕМА ТЕЛА, ВЕРХ-НИЗ, ВПЕРЕДИ-СЗАДИ, ВМЕСТИЛИЩЕ**
- **БАЗОВЫЕ СХЕМЫ (В РАННЕМ ДЕТСТВЕ): ДЕЙСТВИЕ, ДВИЖЕНИЕ, ЦЕНТР-ПЕРИФЕРИЯ, СВЯЗЬ, ПУТЬ-ИСТОЧНИК-ЦЕЛЬ И ДР.**
- **СОСТАВНЫЕ СХЕМЫ: СЛЕВА-СПРАВА, СИСТЕМЫ ОРИЕНТАЦИИ И ДР.**
- **ВЕРОЯТНО, НАЧАЛЬНЫЕ И БАЗОВЫЕ УНИВЕРСАЛЬНЫ, А СОСТАВНЫЕ ЛИНГВО- И КУЛЬТУРОСПЕЦИФИЧНЫ**
- **ПРОСТРАНСТВО, ТЕЛО И ДВИЖЕНИЕ — ФУНДАМЕНТАЛЬНЫЕ ОБЛАСТИ, НА ОСНОВЕ КОТОРЫХ СКЛАДЫВАЮТСЯ НАЧАЛЬНЫЕ И БАЗОВЫЕ СХЕМЫ**
- **ОТОБРАЖЕНИЕ НА ДРУГИЕ ОБЛАСТИ ИМЕЕТ ЧЕРТЫ КАК УНИВЕРСАЛЬНОСТИ, ТАК И КУЛЬТУРОСПЕЦИФИЧНОСТИ** (пример: концепция времени у индейцев аймара)

ФИЛОСОФСКИЕ ПРИМЕРЫ

- В РАБОТЕ «ФИЛОСОФИЯ ВО ПЛОТИ» ДЖ. ЛАКОФФ И М. ДЖОНСОН УБЕДИТЕЛЬНО ПРОДЕМОНСТРИРОВАЛИ ЗАВИСИМОСТЬ РАССУЖДЕНИЙ ЦЕЛОГО РЯДА ЗАПАДНЫХ ФИЛОСОФОВ ОТ ДОМИНИРУЮЩИХ В ЕВРОПЕЙСКОЙ КУЛЬТУРЕ СХЕМ И МЕТАФОР [LAKOFF, JOHNSON 1999]
- В РАБОТАХ Р. НУНЬЕСА ПОКАЗАНО, ЧТО В МАТЕМАТИКЕ ИСПОЛЬЗУЮТСЯ МНОГОЧИСЛЕННЫЕ И ПОДЧАС ВЗАИМОИСКЛЮЧАЮЩИЕ СХЕМЫ И МЕТАФОРЫ; К ЭТОМУ МОЖНО ДОБАВИТЬ, ЧТО САМИ ПРЕДСТАВЛЕНИЯ О ЧИСЛЕ И СПОСОБНОСТЬ К ТОЧНОМУ СЧЕТУ БОЛЬШЕ 3–4 ЯВЛЯЮТСЯ ЛИНГВОСПЕЦИФИЧНЫМИ И КУЛЬТУРОСПЕЦИФИЧНЫМИ [NUNEZ 2008], [БОРОДАЙ 2020: 346-356]
- В РЯДЕ РАБОТ А.В. СМИРНОВА РАССМОТРЕН ИНТЕРЕСНЫЙ МАТЕРИАЛ, СВИДЕТЕЛЬСТВУЮЩИЙ О ТОМ, ЧТО В АРАБО-МУСУЛЬМАНСКОЙ КУЛЬТУРЕ (ОТ ФИЛОСОФИИ ДО ПРАВА И ИСКУССТВА) ГОРАЗДО ШИРЕ ИСПОЛЬЗУЕТСЯ СХЕМА ДЕЙСТВИЕ («ДЕЙСТВОВАТЕЛЬ – ДЕЙСТВИЕ – ПРЕТЕРПЕВАЮЩЕЕ»), ЧЕМ ЭТО ИМЕЕТ МЕСТО В ЕВРОПЕЙСКОЙ КУЛЬТУРЕ; В ЦЕЛЫХ НАПРАВЛЕНИЯХ ИНТЕЛЛЕКТУАЛЬНОЙ ДЕЯТЕЛЬНОСТИ ОНА ВЫТЕСНЯЕТ СХЕМУ ВМЕСТИЛИЩЕ, НА КОТОРОЙ, НАПРИМЕР, ПОСТРОЕНА АРИСТОТЕЛЕВСКАЯ ЛОГИКА. ЭТО ПОЗВОЛЯЕТ ГОВОРИТЬ ОБ ОСОБОЙ «ПРОЦЕССУАЛЬНОЙ» ЛОГИКЕ, ХАРАКТЕРНОЙ ДЛЯ АРАБО-МУСУЛЬМАНСКОЙ КУЛЬТУРЫ [СМИРНОВ 2015]

РЕЗЮМЕ ДОКЛАДА

СХЕМА – ЭТО И НЕ КОНЦЕПТ, И НЕ ПЕРЦЕПТ, НО ПРОТОКОНЦЕПТ (ИЛИ ДАЖЕ ПРОЦЕДУРА), КОТОРЫЙ СТРУКТУРИРУЕТ МНОГИЕ АСПЕКТЫ НАШЕГО ОПЫТА, В ТОМ ЧИСЛЕ ЭЛЕМЕНТЫ КОНЦЕПТУАЛЬНОЙ (ПОНЯТИЙНОЙ В ШИРОКОМ СМЫСЛЕ) СИСТЕМЫ. НАЧАЛЬНЫЕ И БАЗОВЫЕ СХЕМЫ ФОРМИРУЮТСЯ С ПОМОЩЬЮ СПЕЦИАЛЬНОГО ВРОЖДЕННОГО МЕХАНИЗМА – ПЕРЦЕПТИВНОГО АНАЛИЗА ЗНАЧЕНИЯ, КОТОРЫЙ ПРЕДПОЛАГАЕТ РЕДУКЦИЮ И ПЕРЕВОД БОГАТОЙ СЕНСОМОТОРНОЙ ИНФОРМАЦИИ В ПРОТОКОНЦЕПТУАЛЬНЫЙ ФОРМАТ, В ФОРМАТ ИНФОРМАЦИИ О ПРОСТРАНСТВЕ (ЭТО ЯВНО НАЧИНАЕТ ПРОИСХОДИТЬ С 6-7 МЕСЯЦА). ДЛЯ РАБОТЫ ТАКОГО МЕХАНИЗМА НЕ НУЖНО ПРЕДПОЛАГАТЬ КОНКРЕТНЫХ ВРОЖДЕННЫХ КОНЦЕПТОВ, НО НЕОБХОДИМО, ВО-ПЕРВЫХ, СЧИТАТЬ ВРОЖДЕННЫМ САМ ЭТОТ МЕХАНИЗМ; ВО-ВТОРЫХ, ПРЕДПОЛАГАТЬ СУЩЕСТВОВАНИЕ СЕНСОМОТОРНЫХ СКЛОННОСТЕЙ К АКЦЕНТИРОВАНИЮ ПЕРЦЕПТИВНОЙ ИНФОРМАЦИИ, СВЯЗАННОЙ С ПРОСТРАНСТВОМ И ДВИЖЕНИЕМ; В-ТРЕТЬИХ, ПРЕДПОЛАГАТЬ СУЩЕСТВОВАНИЕ ЯДРА ПОТЕНЦИАЛЬНО ДОСТУПНЫХ СМЫСЛОВ, ВЫВОДИМОГО ИЗ ОСОБОЙ «СОНАСТРОЕННОСТИ» ТЕЛА И ОКРУЖАЮЩЕЙ СРЕДЫ. С УСВОЕНИЕМ ЯЗЫКА И РАСШИРЕНИЕМ КОНЦЕПТУАЛЬНОЙ СИСТЕМЫ, С ОДНОЙ СТОРОНЫ, УВЕЛИЧИВАЕТСЯ КОЛИЧЕСТВО СХЕМ, А С ДРУГОЙ – РАННИЕ И БАЗОВЫЕ СХЕМЫ МОГУТ ПОДВЕРГАТЬСЯ МОДИФИКАЦИИ. ТРАЕКТОРИИ РАЗВИТИЯ СХЕМ ЛИНГВОСПЕЦИФИЧНЫ И КУЛЬТУРОСПЕЦИФИЧНЫ. РАЗЛИЧНЫЕ СМЫСЛОПОЛАГАНИЯ (НАПР., СУБСТАНЦИОНАЛЬНОЕ VS. ПРОЦЕССУАЛЬНОЕ) ОНТОГЕНЕТИЧЕСКИ МОГУТ ОБЪЯСНЯТЬСЯ КОГНИТИВНЫМ ДОМИНИРОВАНИЕМ ОДНОЙ ИЗ СХЕМ В РАННИЙ ПЕРИОД РАЗВИТИЯ.

СПИСОК ЛИТЕРАТУРЫ

- **БОРОДАЙ С. Ю.** ЯЗЫК И ПОЗНАНИЕ: ВВЕДЕНИЕ В ПОСТРЕЛЯТИВИЗМ. М., 2020.
- **БОРОДАЙ С. Ю.** ГЛУБИННАЯ ЛОГИКА И ПРОБЛЕМА СХЕМАТИЗАЦИИ // ФИЛОСОФСКИЙ ЖУРНАЛ. 15 (4). С. 5–15.
- **СМИРНОВ А. В.** СОЗНАНИЕ. ЛОГИКА. ЯЗЫК. КУЛЬТУРА. СМЫСЛ. М., 2015.
- **BOWERMAN M.** LINGUISTIC TYPOLOGY AND FIRST LANGUAGE ACQUISITION // SONG J. (ED.) THE OXFORD HANDBOOK OF LINGUISTIC TYPOLOGY. OXFORD, 2011.
- **BOWERMAN M., LEVINSON S. (EDS.)** LANGUAGE ACQUISITION AND CONCEPTUAL DEVELOPMENT. CAMBRIDGE, 2001.
- **BROWN P., LEVINSON S.** FRAMES OF SPATIAL REFERENCE AND THEIR ACQUISITION IN TENEJAPAN TZELTAL // NUCCI L. ET AL. (EDS.) CULTURE, THOUGHT, AND DEVELOPMENT. MAHWAH, NJ, 2000.
- **CAREY S.** THE ORIGIN OF CONCEPTS. OXFORD, 2009.
- **DASEN P., MISHRA R.** DEVELOPMENT OF GEOCENTRIC SPATIAL LANGUAGE AND COGNITION. CAMBRIDGE, 2010.
- **GOLDIN-MEADOW S.** THE RESILIENCE OF LANGUAGE. NEW YORK, 2003.

СПИСОК ЛИТЕРАТУРЫ

- **HAUN D. ET AL.** COGNITIVE CLADISTICS AND CULTURAL OVERRIDE IN HOMINID SPATIAL COGNITION // PNAS USA. 2006. 103 (46). P. 17568–17573.
- **JOHNSON M.** THE BODY IN THE MIND. CHICAGO, 1987.
- **DE LEON L.** EXPLORATION IN THE ACQUISITION OF GEOCENTRIC LOCATION BY TZOTZIL CHILDREN // LINGUISTICS. 1994. 32. P. 857–884
- **LAKOFF G., JOHNSON M.** PHILOSOPHY IN THE FLESH. NEW YORK, 1999.
- **LEVINSON S.** SPACE IN LANGUAGE AND COGNITION. CAMBRIDGE, 2003.
- **MANDLER J.** THE FOUNDATIONS OF MIND. OXFORD, 2004.
- **NUNEZ R.** CONCEPTUAL METAPHOR, HUMAN COGNITION, AND THE NATURE OF MATHEMATICS // GIBBS R. (ED.) THE CAMBRIDGE HANDBOOK OF METAPHOR AND THOUGHT. CAMBRIDGE, 2008.
- **SLOBIN D.** LANGUAGE AND THOUGHT ONLINE: COGNITIVE CONSEQUENCES OF LINGUISTIC RELATIVITY // GENTNER D. (ED.) LANGUAGE IN MIND, 2003.
- **SPELKE E.** WHAT MAKES US SMART? CORE KNOWLEDGE AND NATURAL LANGUAGE // GENTNER D. (ED.) LANGUAGE IN MIND, 2003.
- **TALMY L.** TOWARD A COGNITIVE SEMANTICS. VOL. I. CAMBRIDGE, 2000.